

# Operetta2

## Что представляет собой исследование Operetta2?

Operetta2 — это научное исследование для детей и подростков, живущих с рассеянным склерозом (РС). В этом исследовании будут изучаться эффекты, положительные и отрицательные, лекарственного препарата, который может помочь детям и подросткам, живущим с РС.



## Кто будет принимать участие в исследовании?

- **233** ребенка и подростка, живущих с РС
- Возраст **10–17** лет

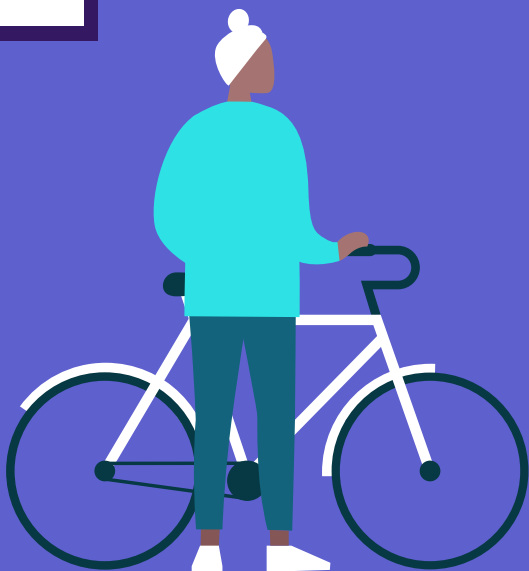
## Что произойдет, если я приму участие в этом исследовании?

Врач-исследователь проведет проверку, чтобы убедиться, подходит ли Вам исследование.

Вы пройдете некоторые анализы и процедуры, чтобы убедиться, что Вы можете принимать участие в исследовании:

-  Обследование таких частей тела, как голова, глаза, уши и нос
-  Измерение роста и массы тела
-  Измерение температуры тела
-  Измерение частоты сердечных сокращений
-  Измерение скорости вдоха и выдоха
-  Измерение давления крови в руке
-  Взятие небольшого количества крови из руки
-  Сбор образцов мочи (моча)
-  Проведение МРТ, которая позволяет получить изображение головного мозга

QR КОД  
ПОЛЕ ДЛЯ  
ЗАПОЛНЕНИЯ



Вы будете посещать кабинет врача-исследователя **каждые 3 месяца**, чтобы врач-исследователь мог провести некоторые анализы и процедуры, чтобы узнать, как Вы себя чувствуете.

В этом исследовании Вы **будете** получать два исследуемых лекарственных препарата:

- Один **«настоящий»** препарат (ocrelizumab или fingolimod), И
- Один **«фальшивый»** препарат, который выглядит настоящим, но не содержит активного вещества, он называется плацебо

**каждые шесть месяцев (два раза в год)** Вы будете посещать кабинет врача-исследователя для получения дозы **ocrelizumab или плацебо**, которые будут медленно вводиться в руку (это называется инфузией).

Вам также будут выдавать **fingolimod или плацебо** в виде капсулы (как таблетка) для **ежедневного приема дома**.

### Как долго я буду принимать участие в исследовании?

Вы будете участвовать в исследовании в течение не менее **2 лет**, но может быть и дольше.

Если Вы будете участвовать в исследовании и примете решение о прекращении участия, Вы сможете выйти из исследования в любое время и по любой причине!



### Кто может ответить на мои вопросы об исследовании?

Поговорите со своими родителями или лицом, осуществляющим уход, или врачом-исследователем или медсестрой, если у Вас возникнут какие-либо вопросы об исследовании. Они ответят на все Ваши вопросы.

### Контактная информация исследовательской группы исследования Operetta2

Ф. И. О.:

Местонахождение:

Номер телефона:

