

# Operetta2

## Что представляет собой исследование Operetta2?

Operetta2 — это научное исследование для детей и подростков, живущих с рассеянным склерозом (РС). В этом исследовании будут изучаться положительные и отрицательные эффекты лекарственного препарата, который может помочь детям и подросткам, живущим с РС.










### Кто будет принимать участие в исследовании?

- **233 ребенка** и подростка, живущих с РС
- Возраст **10–17 лет**

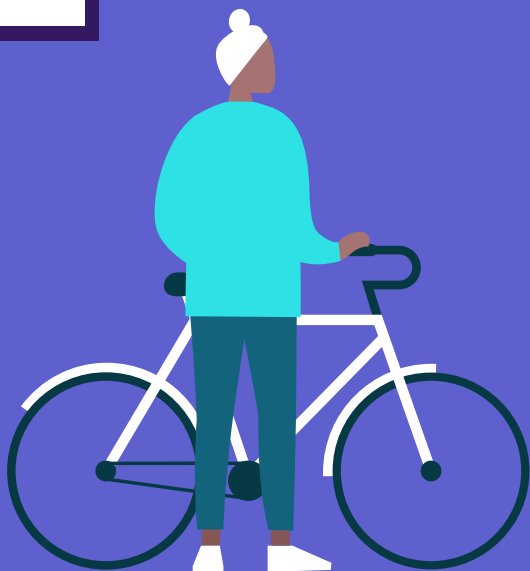
## Что произойдет, если я приму участие в этом исследовании?

Врач-исследователь проверит, подходит ли Вам участие в этом исследовании.

Вы пройдете некоторые анализы и процедуры, чтобы убедиться, что Вы можете принимать участие в исследовании:

- |   |  |
|---|--|
|  Обследование таких частей тела, как голова, глаза, уши и нос |  Измерение давления крови в руке  |
|  Измерение роста и массы тела                                 |  Взятие небольшого количества крови из руки                             |
|  Измерение температуры тела                                   |  Сбор образцов мочи   |
|  Измерение частоты сердечных сокращений                       |  Проведение МРТ, которая позволяет получить изображение головного мозга |
|  Измерение скорости вдоха и выдоха                            |  |

QR КОД  
ПОЛЕ ДЛЯ  
ЗАПОЛНЕНИЯ



Вы будете посещать кабинет врача-исследователя **каждые 3 месяца**, чтобы врач-исследователь мог провести некоторые анализы и процедуры, чтобы узнать, как Вы себя чувствуете.

В этом исследовании Вы будете получать **два** исследуемых лекарственных препарата:

- Один **«настоящий»** препарат (окрелизумаб или финголимод), И
- Один **«фальшивый»** препарат, который выглядит как настоящий, но не содержит активного вещества; он называется плацебо

**каждые шесть месяцев (два раза в год)** Вы будете посещать кабинет врача-исследователя для получения дозы окрелизумаба или плацебо, которые будут медленно вводить Вам в руку (это называется инфузией).

Вам также будут выдавать **финголимод или плацебо** в виде капсулы (похожа на таблетку) **для ежедневного приема дома.**

## Как долго я буду принимать участие в исследовании?

Вы будете участвовать в исследовании в течение не менее **2 лет**, но может быть и дольше.

Если Вы будете участвовать в исследовании и примете решение о прекращении участия, Вы сможете выйти из исследования в любое время и по любой причине!



## Кто может ответить на мои вопросы об исследовании?

Если у Вас возникнут какие-либо вопросы об исследовании, обсудите их со своими родителями или лицом, осуществляющим уход, или врачом-исследователем, или медсестрой. Они ответят на все Ваши вопросы.

## Контактная информация сотрудников исследовательской группы Operetta2

Ф. И. О.:

Местонахождение:

Номер телефона:

