

Operetta2

Mis on uuring Operetta2?

Operetta2 on teadusuuring laste ja teismeliste jaoks, kes elavad hulgiskleroosiga (MS). Selles uuringus vaadeldakse hulgiskleroosiga (MS) lapsi ja teismelisi abistava ravimi head ja halba toimet.







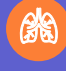
Kes osalevad?





- **233** hulgiskleroosiga last ja teismelist
- Vanus **10-17** aastat

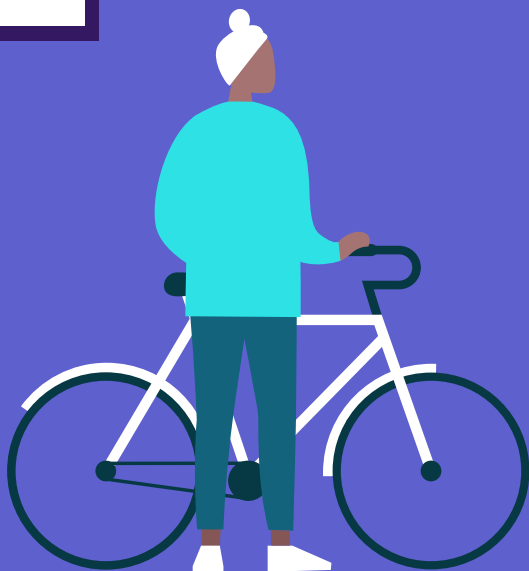
Mis toimub, kui ma selles uuringus osalen?

Uuringuarst kontrollib, kas uuring on teie jaoks sobiv.

Teile tehakse mõned testid ja protseduurid, et veenduda, kas saate uuringus osaleda.

-  Vaadatakse läbi teie kehaosad nagu pea, silmad, kõrvad ja nina.
-  Mõõdetakse teie pikkust ja kehakaalu.
-  Mõõdetakse kehatemperatuuri.
-  Mõõdetakse, kui kiiresti süda lööb.
-  Mõõdetakse, kui kiiresti te sisse ja välja hingate.

-  Mõõdetakse käelt vererõhku.
-  Võetakse teie käsivarrest verd.
-  Tehakse uriiniproovid (pissiproovid).
-  Tehakse MRT, mis teeb ajust pildi.



Te külastate uuringuarsti kabinetti **iga 3 kuu järel**, et uuringuarst saaks teha mõned analüüsid ja protseduurid, et näha, kuidas teil läheb.

Selles uuringus antakse teile **kahte** uuringuravimit:

- Üks „**päris**“ ravim (okrelizumab [ocrelizumab] või fingolimod) JA
- Üks „**valeravim**“, mis näeb välja päris, kuid ei sisalda toimeainet – seda nimetatakse platseeboks

Iga kuue kuu järel (kaks korda aastas) külastate uuringuarsti kabinetti, et saada **okrelizumabi või platseebot**, mida manustatakse aeglaselt teie käsivarde (seda nimetatakse infusiooniks).

Teile antakse ka **kodus iga päev võtmiseks fingolimodi või platseebot** kapsli kujul (nagu tabletina).

Kui kaua ma uuringus osalen?

Te osalete uuringus vähemalt **2 aastat**, aga võib-olla kauem.

Kui liitute uuringuga ja otsustate, et soovite uuringus osalemise katkestada, võite seda teha igal ajal ja mis tahes põhjusel!



Kes võib vastata minu uuringut puudutavatele küsimustele?

Kui teil on uuringu kohta küsimusi, rääkige oma vanemate või hooldaja või uuringuarsti või -õega. Nad vastavad kõigile teie küsimustele.

Operetta2 uuringumeeskonna kontaktandmed

Nimi:

Asukoht:

Telefoninumber:

