

# Operetta2

## Ce este studiul Operetta2?

Operetta2 este un studiu de cercetare pentru copiii și adolescenții care suferă de scleroză multiplă (SM). Acest studiu va analiza efectele, bune și rele, ale unui medicament care poate ajuta copiii și adolescenții care suferă de SM.






## Cine va participa?

- **171** de copii și adolescenți care suferă de SM
- Cu vârsta cuprinsă între **10 și 17** ani

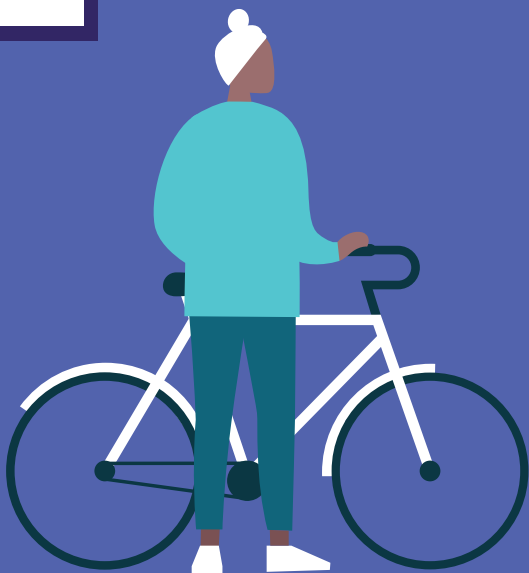
## Ce se va întâmpla dacă particip la acest studiu?

Medicul de studiu va efectua verificări pentru a se asigura că studiul este potrivit pentru tine.

Ți se vor efectua unele teste și proceduri pentru a ne asigura că poți participa la studiu:

-  Examinarea unor părți ale corpului, cum ar fi capul, ochii, urechile și nasul
-  Măsurarea înălțimii și greutateii
-  Măsurarea temperaturii
-  Măsurarea frecvenței bătăilor inimii
-  Măsurarea respirației (cât de repede inspiri și expiri)
-  Măsurarea tensiunii arteriale la nivelul brațului
-  Recoltarea de sânge din braț
-  Colectarea de probe de urină (pipi)
-  Efectuarea unei scanări RMN care realizează o fotografie a creierului tău

COD QR  
SUBSTITUENT



Vei vizita cabinetul medicului de studiu o dată la **3 luni**, pentru ca medicul de studiu să poată efectua unele teste și proceduri pentru a vedea cum te simți.

În acest studiu ți se vor administra **două** medicamente de studiu:

- Unul „**real**” (ocrelizumab sau fingolimod) și
- Unul „**fals**” care arată real, dar nu conține un medicament activ, acesta se numește placebo

**La fiecare șase luni (de două ori pe an)**, vei vizita cabinetul medicului de studiu pentru a primi o doză de **ocrelizumab sau placebo**, care îți va fi administrată lent în braț (aceasta se numește perfuzie).

Vei primi, de asemenea, **fingolimod sau placebo** sub formă de capsulă (ca un comprimat) pe care **să o iei în fiecare zi acasă**.

### Cât timp voi participa la studiu?

Participarea ta la studiu va dura cel puțin **6 luni**, poate chiar mai mult.

Dacă participi la studiu și decizi că dorești să te oprești, o poți face oricând și din orice motiv!



### Cine îmi poate răspunde la întrebările despre studiu?

Vorbește cu părinții tăi sau cu îngrijitorul sau cu medicul sau asistenta de studiu dacă ai întrebări despre studiu. Aceștia îți vor răspunde la toate întrebările.

### Informații de contact ale echipei de studiu Operetta2

Nume:

Locație:

Număr de telefon:

